

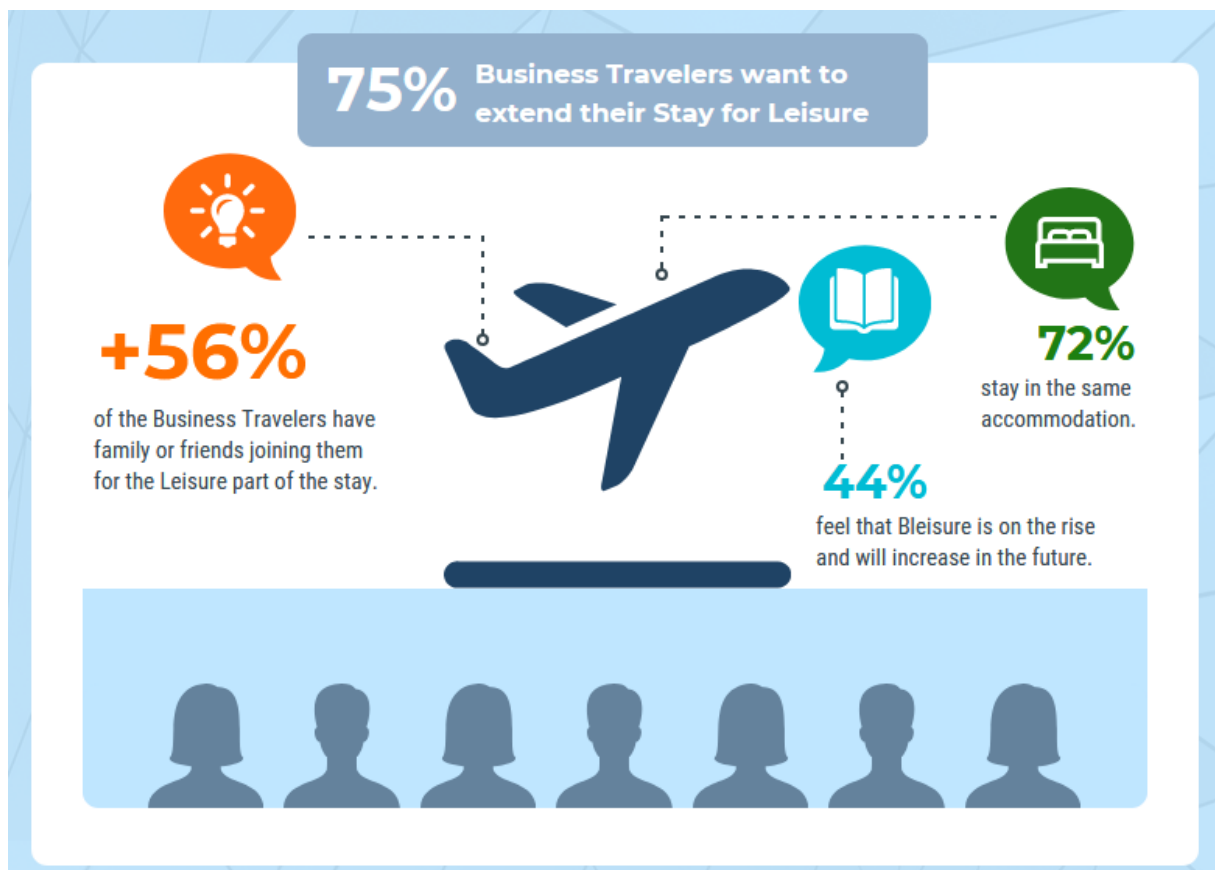
Pressekontakt D, A, CH:

Simone Rösel/Pamela Ide
Eyes2market international
Fasanenstrasse 2
D-25462 Rellingen
Tel.: +49 4101-69 64 813
Fax: +49 4101-37 07 33
Email: p.i.@eyes2market.com
Website: www.eyes2market.com



**UMFRAGE ZU REISEVERHALTEN BESTÄTIGT BLEISURE TREND
GREAT HOTELS OF THE WORLD KOMBINIEREN BUSINESS MIT LEISURE**

Rellingen/Lissabon, 19. März 2019 (eyes2market) – In modernen Lebensentwürfen überlagern sich Beruf und Freizeit zunehmend. Das verdeutlicht das Ergebnis der jüngsten Umfrage von Great Hotels of the World (GHOTW), die Geschäftsreisende nach ihrem Reiseverhalten befragte. Dabei gaben 75 Prozent an, ihren Aufenthalt gerne privat verlängern zu wollen, also Business mit Leisure zu verknüpfen – Bleisure eben. 44 Prozent glauben, dass Bleisure in Zukunft mehr gefragt sein wird. Das digitale Zeitalter mit nahezu weltweitem Internetzugang und Social Media macht es möglich, flexibel zu arbeiten - egal wo, egal wann. So können sich auch Partner und Freunde spontan zu einem gemeinsamen Urlaub entscheiden.



Den Bedürfnissen der Bleisure Traveler begegnen die exklusiven und privat geführten Häuser der GHOTW auf besondere Weise. Mit Konferenzräumen, regionaler Küche und Freizeitaktivitäten sind sie auf Geschäftsreisende wie Feriengäste gleichermaßen eingestellt. Dieses zukunftssträchtige Angebot wird in Kooperation mit den Mitgliedern weiter ausgebaut. Zumal 72 Prozent der Befragten angaben, nach einer Geschäftsreise für den privaten Urlaub in der gleichen Unterkunft bleiben zu wollen. Jene, die umziehen, würden bei einem entsprechendem Hotelangebot zu 72 Prozent lieber darauf verzichten.

56 Prozent der Bleisure Traveler verbringen ihren Anschluss-Urlaub mit Familie oder Freunden, 41 Prozent davon lassen eine Person mitfahren. Interessant ist auch das Buchungsverhalten: 59 Prozent buchen ihre Unterkunft direkt, die Hälfte entscheidet sich dabei für qualitativ hochwertige Hotels und reist geschäftlich mindestens fünfmal pro Jahr, mehr als zwei Drittel davon mit einer Flugzeit von mindestens vier Stunden.

Die gesamte Infografik können Sie hier einsehen: <https://bit.ly/2Sv7nim>

Über GREAT HOTELS OF THE WORLD

Great Hotels of the World (GHOTW) ist eine etablierte Hotelvereinigung, die globale Vertriebs- und Marketingdienstleistungen sowie innovative Technologielösungen anbietet. Derzeit umfasst die Vereinigung ein exklusives Portfolio aus rund 60 individuellen Hotels und Resorts weltweit.

Jedes Hotel ist einzigartig und so sind es auch die maßgeschneiderten Vertriebs-, Marketingprodukte und -dienstleistungen, die GHOTW seinen Mitgliederhotels anbietet. Dieser persönliche Ansatz gewährleistet, dass jedes Hotel seine Individualität und Authentizität beibehält, gleichzeitig aber von den Leistungen der Vereinigung profitiert: modernste Technologie, vielseitige Vertriebskanäle und neue Quellmärkte. GHOTW hat seinen Sitz in Lissabon, Portugal.